

DIPLOMADO:

PNL Integral con Psicología

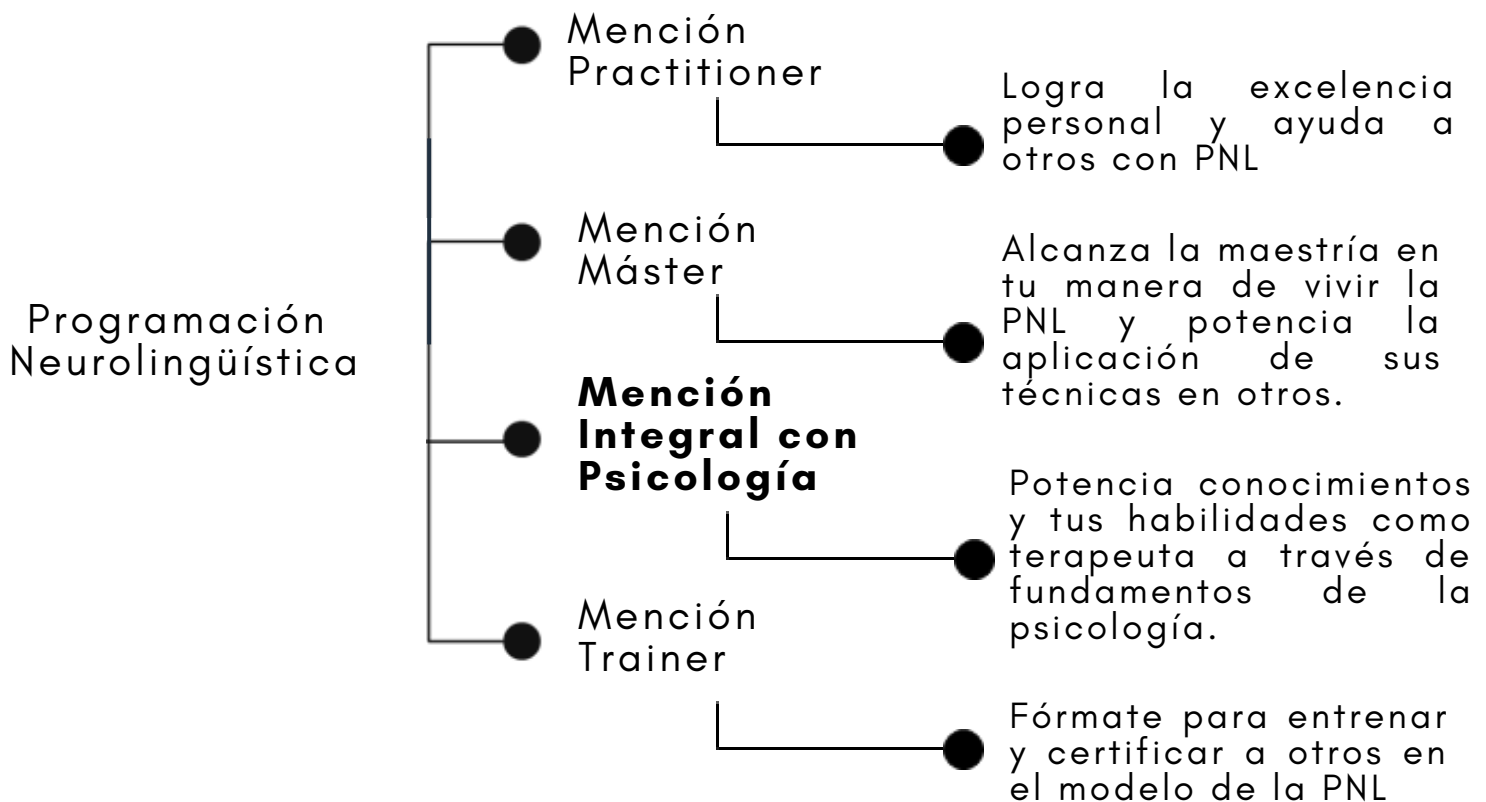
 **REDes.**

ACADEMIA CONSULTORA COMUNIDAD



FORMACIÓN SÓLIDA Y AVALADA INTERNACIONALMENTE

Ruta de Formación



La Programación Neurolingüística (PNL) es la disciplina que estudia y modela la excelencia, es decir, cómo los individuos y las organizaciones destacadas, obtienen sus resultados.

En el modelo de la PNL Integral con Psicología se articulan el modelo Biopsicosocial, los determinantes Sociales de la Salud y la Psicología Clínica, para lograr una mayor y mejor comprensión del comportamiento humano un quehacer más ético y responsable

¿POR QUÉ ESTUDIAR UN MÁSTER EN PNL INTEGRAL CON PSICOLOGÍA?

Conocer los principales problemas de salud mental desde la psicología clínica con enfoque cognitivo-conductual, y los posibles aportes a éstos desde la programación neurolingüística, te permitirán adquirir una mirada más integral del desarrollo humano y potenciar tus habilidades como terapeuta.

¿TE GUSTARÍA POTENCIAR TUS HABILIDADES EN PROGRAMACIÓN NEUROLINGÜÍSTICA PARA HACER FRENTE A LOS DIVERSOS PROBLEMAS ASOCIADOS AL COMPORTAMIENTO HUMANO Y LA SALUD MENTAL.?

¿POR QUÉ ELEGIR REDES COMO TU CASA DE ESTUDIOS?

En REDES entendemos las necesidades que surgen durante el proceso de formación integral como terapeutas, así como las que surgen cuando ofrecemos nuestros servicios (visibilidad, networking y posicionamiento).

Además nuestro método de estudio está especialmente diseñado para cuidar tu experiencia de aprendizaje asegurar la total integración y el desarrollo práctico de tus conocimientos, competencias y habilidades.

DIPLOMADO EN PNL MENCIÓN: INTEGRAL CON PSICOLOGÍA

Este diplomado le permitirá lograr una mayor y mejor comprensión del comportamiento humano, potenciando sus habilidades en programación neurolingüística para hacer frente a los diversos problemas asociados al comportamiento humano y la salud mental, reconociendo los límites de su ejercicio terapéutico, aportando con ello a un quehacer ético y responsable

OBJETIVOS:

El diplomado te prepara para obtener una mayor comprensión del comportamiento humano, desde un modelo Biopsicosocial y conociendo los principales problemas de salud mental desde la psicología clínica con enfoque cognitivo-conductual, y los posibles aportes a éstos desde la programación neurolingüística.

DIRIGIDO A TODOS AQUELLOS QUE:

- Profesionales y terapeutas que, tengan la certificación como Master Practitioner en PNL (*) y deseen potenciar sus conocimientos y habilidades terapéuticas, incorporando a su formación nociones del modelo Bio-Psico-Social, los Determinantes Sociales de la Salud y la Psicología Clínica con enfoque cognitivo-conductual.
- Deseen profundizar en sus conocimientos y competencias con respecto a la Psicología Clínica, para adquirir una mirada más integral del desarrollo humano.

(*) Quienes han realizado estudios de PNL en otra escuela, deben tener una entrevista personal para acceder al Diplomado con el fin de asegurarnos que haya un óptimo aprovechamiento del Máster.

PRINCIPALES BENEFICIOS:

Formándote como Master Practitioner Integral con Psicología podrás desarrollar y potenciar:

- Tu capacidad de identificar factores que afectan la salud mental y la conducta adaptativa de las personas.
- Desarrollar nuevas estrategias de intervención terapéuticas para tus pacientes.
- Darle un mejor uso a las técnicas y herramientas de la PNL

OTROS BENEFICIOS:

- Pertener a la comunidad REDes, un punto de encuentro para todos los terapeutas y profesionales del desarrollo humano.
- Membresía Premium por 1 año, la cual incluye: publicación del perfil profesional en las redes sociales y sitio web de REDes, descuentos preferenciales para la cumbre anual, charlas gratuitas, mención (1) anual en la revista REDes.
- Potenciar tu carrera mediante horas de práctica.
- Ampliar tus redes de contacto.
- Acceder a charlas, talleres y cursos certificados con valores preferenciales

MÓDULOS

¿Qué aprenderás?

Los contenidos han sido cuidadosamente seleccionados para facilitar el logro del aprendizaje de cada módulo, permitiendo ampliar tus conocimientos, habilidades y destrezas como **Master Practitioner Integral con Psicología**

Módulo I: Salud Mental en Chile

Contenidos:

- Definiciones
- Referencias
- Enfoque en el diplomado

Módulo II: El Hombre como ser Bio-Psico-Social

Contenidos:

- Modelo Biopsicosocial - BPS
- Determinantes Sociales de la Salud
- Modelo de Atención Integral de Salud
- Factores Protectores y Factores de Riesgo
- Instrumentos del Modelo de Atención Integral
- Genograma
- Línea de Vida Familiar

Módulo III: Introducción a la Psicología

Contenidos:

- Definiciones
- Historia y desarrollo de la Psicología
- Corrientes psicológicas
- Ámbitos de acción

Módulo IV: Terapia Cognitivo Conductual

Contenidos:

- Introducción
- Principales características
- La Terapia Cognitiva de Aaron Beck
- Terapia Racional Emotiva de Albert Ellis
- Técnicas

Módulo V: Introducción a la Taxonomía Psiquiátrica

Contenidos:

- Definición
- ¿Qué es normal?
- Términos y definiciones (Signos/Síntomas/Síndrome)
- Disfunción
- Discapacidad
- Diagnóstico

Módulo VI: Problemas y Trastornos de Salud Mental

Contenidos:

VI-1: Trastornos Depresivos

- Definición
- Epidemiología
- Etiología
- Clasificaciones diagnósticas (depresión mayor, depresivo persistente - distimia)
- Caso clínico
- La terapia
- Técnicas de PNL

VI-2: Trastorno Bipolar

- Definiciones
- Síntomas principales
- Clasificaciones diagnósticas (Trastorno Bipolar I y II, trastorno ciclotímico)
- Caso clínico
- La terapia
- Técnicas de PNL

VI-3: Trastornos de Ansiedad

- Definiciones
- Síntomas principales
- Clasificaciones diagnósticas (ansiedad generalizada, Pánico, Agorafobia, Fobia específica, ansiedad social)
- Trastorno ciclotímico
- Caso clínico
- La terapia
- Técnicas de PNL

VI-4: Trastornos Relacionados con Traumas y Factores de Estrés

- Definiciones
- Síntomas principales
- Clasificaciones diagnósticas (estrés post traumático, estrés agudo, adaptación)
- Caso clínico
- La terapia
- Técnicas de PNL

VI-5: Trastorno Obsesivo Compulsivo y Trastornos relacionados

- Definiciones y tipos más comunes
- Etiología
- Clasificaciones diagnósticas (Trastorno obsesivo-compulsivo, de acumulación, Tricotilomanía/Tr. De arrancarse el pelo, dismórfico corporal)
- Caso clínico
- La terapia
- Técnicas de PNL

VI-6: Trastornos de la Personalidad

- Definiciones
- Componentes de la personalidad
- Etiología
- Clasificaciones diagnósticas (paranoide, esquizoide, esquizotípica, antisocial, límite, histriónica, narcisista, evasiva, dependiente, obsesiva-compulsiva)
- Caso clínico
- La terapia
- Técnicas de PNL

VI-7: Trastornos Alimentarios y de la Ingestión de Alimentos

- Definiciones
- Epidemiología
- Etiología
- Factores intervinientes
- Clasificaciones diagnósticas (Anorexia nerviosa, Bulimia nerviosa, Trastorno de atracones, Pica)
- Caso clínico
- La terapia
- Técnicas de PNL

VI-8: Trastorno de Síntomas Somáticos y Trastornos relacionados

- Definiciones
- Epidemiología y abordaje inicial
- Etiología
- Clasificaciones diagnósticas (síntomas somáticos, ansiedad por enfermedad, conversión, facticio)
- Caso clínico
- La terapia
- Técnicas de PNL

VI-9: Relacionados con Sustancias y Trastornos Adictivos

- Definiciones
- Epidemiología
- Implicancias Biopsicosociales
- Patrón de consumo
- Factores Intervinientes
- Clasificaciones diagnósticas (Alcohol, Nicotina, Marihuana, Sedantes, Cocaína, Pasta base de cocaína, Otros)
- Caso Clínico
- La terapia
- Modelo Transteórico del Cambio
- Técnicas de PNL

VI-10: Disfunciones sexuales y Trastornos Parafílicos

- Definiciones
- Etiología
- Clasificaciones diagnósticas (Eyaculación prematura, Eyaculación retardada, Trastornos eréctil, deseo sexual hipoactivo en el varón, orgásmico femenino, interés/excitación sexual femenino, dolor genito-pélvico/penetración, Parafílicos)

- Caso clínico
- La terapia
- Técnicas de PNL

Módulo VII: Psicoterapia

- Definición
- Característica
- La persona del terapeuta
- El proceso terapéutico
- Las Técnicas

Módulo VIII: Resumen

- Resumen Técnicas de PNL
- Problemas/abordaje/técnicas de PNL

Módulo XIV: Certificación

(*) REDES se reserva el derecho a modificar unilateralmente los contenidos, horarios, días de clases, profesores y/o relatores.

Profesoras:

Claudia Olmos

- Psicóloga y Licenciada en Psicología. Universidad de las Américas.
- Postgrado en Psicología Clínica.
- Trainer en Programación Neurolingüístico (PNL) certificada por la International Association of NLP-Institutes (IN) y por la International Community of NLP (ICNLP).
- Practitioner y Master Practitioner en Programación Neurolingüística (PNL) certificada por la (IN) y por la (ICNLP).
- Profesora Diplomado Psicología Neurolingüística .
- Formación en Salud Familiar: “Bases Conceptuales de Salud Familiar” y “Atención Primaria y Salud Familiar”.
- Formación en: Intervención y Tratamiento para Personas con Consumo Problemático de Sustancias”.
- Trastornos Ansiosos, Depresivos, de Personalidad y Trastornos Alimentarios: Anorexia Nerviosa y Bulimia, su manejo en red.
- Cursos Profesionales en: Tratamiento de Personas con Depresión, Prevención de Suicidio y Maltrato y Abuso Infantil.
- Encargada Programa Alcohol y Drogas - Unidad de Salud Mental: Psicóloga Clínica y Comunitaria, Fundación Cristo Vive, Servicio de Salud Metropolitano Norte.
- Relatora Cursos: Comunicación Neurolingüística y Programación Neurolingüística - Herramientas para el Autodesarrollo. Departamento de Salud de la Ilustre Municipalidad de Quilicura

Grimanesa González

- Autora del Libro “Terapias Cósmicas para el Alma” un guía para el Terapeuta.
- Autora del Cuento Infantil “Cuentos para Ema” lenguaje terapéutico con Hipnosis, para trastornos del sueño.
- Autora del Cuento Infantil “Cuentos para Nicolás” lenguaje terapéutico con Hipnosis, para niños con Hiperactividad y déficit atencional.
- Directora y Socia Fundadora de REDes.
- Trainer en Programación Neurolingüístico (PNL) certificada por la International Association of NLP-Institutes (IN) y por la International Community of NLP (ICNLP).
- Trainer en Mentoring, certificada por Coaching and Mentoring International (CMI). Trainer en Psicología Neurolingüística.
- Profesora en Programación Neurolingüística, Mención Practitioner y Master Practitioner y Psicología Neurolingüística.
- Profesora de Coaching Integral.
- Profesora de Diplomados Internacionales en Coaching Neurolingüístico.
- Profesora de Hipnosis Clínica.
- Master Practitioner en Programación Neurolingüística (PNL) certificada por la International Association of NLP-Institutes (IN) y por la International Community of NLP (ICNLP).
- NLP Practitioner IANLP, NLP Master IANLP, NLP Trainer IANLP y Coach IANLP certificada por la IANLP de Suiza.

- Coach Integral ICI Certificada por International Association of Coaching Intitutes, ICI & HCN World.Coach Neurolingüístico Corporate Executive.
- Coach Neurolingüístico Corporate Developmental.
- Master Coach Neurolingüístico.
- Coach Integral ICI Corporate Executive.
- Coach Integral ICI Corporate Developmental.
- Master Coach Integral ICI.
- Especialista en Hipnosis Clínica certificada por la International Hypnosis Association LLC, (IHA).
- Mentor registrada y miembro de la Asociación Española de Mentoring.
- Team y Executive Coach, certificada por la International Association of Coaching-Institutes (ICI).
- Master Trainer en Mindfulness.
- Título Superior Universitario en Mindfulness y Gestión Emocional (de España).
- Estudiante de Filosofía de Nueva Acrópolis Chile.
- Estudiante de Magister en Filosofía aplicada de Universidad de los Andes.
- Dedicada a Terapia Ericksoniana y a Life Coaching.
- De Profesión Contadora.
- Miembro de la Sociedad chilena de escritores
- Miembro de la Sociedad Chilena de Hipnosis (SOHI).
- Miembro de la Asociación Chilena de PNL (APNL).
- Miembro de la Asociación Chilena de Coaching y Mentoring (ACCM).

María Gabriela Vaccariello

- Trainer en Programación Neurolingüística (PNL) certificada por la International Association of NLP-Institutes (IN) y por la International Community of NLP (ICNLP).
- Practitioner y Master Practitioner en Programación Neurolingüística (PNL) certificada por la (IN) y por la (ICNLP).
- Especialista en Hipnosis Clínica certificada por la International Hypnosis Association LLC, (IHA).
- Master Practitioner en Psicología neurolingüística.
- Ingeniero Civil Industrial
- Directora Académica de REDES

Más información de nuestro cuerpo académico en:
www.redesdeldesarrollohumano.cl

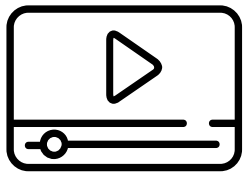
MODALIDAD B-LEARNING

La modalidad Blended o B-learning combina estratégicamente la formación online con la presencial, poniendo a tu disposición métodos y recursos que facilitarán el logro de los objetivos de aprendizaje de cada módulo del diplomado.

B - Learning

Contarás con una ruta formativa donde se explicita lo que se requiere de ti en cada etapa, así como los recursos y actividades disponibles para tu formación. Para guiarte en este proceso, nuestro cuerpo académico te acompañará y retroalimentará a través de distintas instancias a fin de que te certifiques.

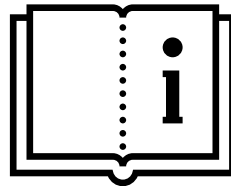
Off Line: 2 horas Semanales



Videos



PodCast



Manual y Cuaderno de Estudio

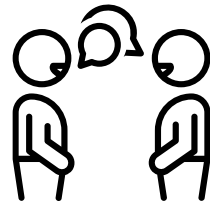


Trabajo personal de cada alumno(a) que tiene como objetivo complementar lo aprendido en las clases. Contará con un Manual de Contenidos Físico, un Cuaderno de Estudios y el registro audiovisual de las clases online, por lo que cada alumno(a) lo realiza a su propio ritmo.

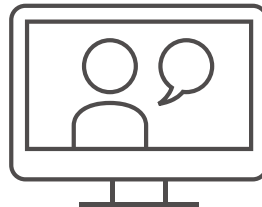
On Line: 3 horas Semanales



Clases en Vivo



Prácticas Formativas



Masterclass



Clases grupales donde aprenderás la teoría y también la práctica en base a casos reales y la experiencia en el uso de las técnicas de PNL de nuestro cuerpo académico. Se realizan ejercicios supervisados para potenciar de manera constante el aprendizaje.

Presencial: 4 horas cada 1 1/2 mes



Sesiones In Situ



Aprende haciendo. Demuestra cómo utilizas las técnicas de PNL con casos reales y recibe feedback inmediato de nuestras Trainers



Durante todo el proceso, el alumno podrá resolver sus dudas con el trainer a cargo del diplomado y apoyarse también en la coordinación académica de cada programa.

Información General

Edición Sábados:

02-07-2022
16-07-2022
30-07-2022
13-08-2022
27-08-2022
10-09-2022
24-09-2022
08-10-2022
22-10-2022
05-11-2022
19-11-2022
03-12-2022
17-12-2022
07-01-2023
14-01-2023

Todas las sesiones son online, en el horario de 08:00 Horas a 14:00 Horas, a excepción de las sesiones "IN SITU" que encontrarás en la próxima página.

Sesiones In Situ-Domingos

Horario: 09:30 a 13:30 Hrs

Estas sesiones se realizarán los días Domingo de manera presencial, de ser posible y previa coordinación con los(as) alumnos(as), en las siguientes fechas:

- Domingo 14 de Agosto 2022
- Domingo 25 de Septiembre 2022
- Domingo 06 de Noviembre 2022
- Domingo 18 de Diciembre 2022

Importante: Todas las medidas de cuidado y seguridad sanitarias serán tomadas en cuenta para la realización de las actividades presenciales. En caso de estar fuera de Chile, podrás asistir de manera on line y coordinar la observación de tus sesiones.

Duración:

140 horas distribuidas de la siguiente manera:

34 Horas Off Line
90 Horas On Line
16 Horas Presencial

(*) REDES se reserva el derecho a modificar unilateralmente los contenidos, horarios, días de clases, profesores y/o relatores.

Requisitos de Aprobación:

Para obtener la certificación como Practitioner en PNL usted deberá:

- Contar con 85% de asistencia a las prácticas in situ y clases online.
- Aprobar las evaluaciones y tareas asignadas.
- Presentar el proyecto final.
- Aprobar la sesión final.
- Cumplir con las prácticas profesionales.

IMPORTANTE: Es **INDISPENSABLE** cumplir con todos los requisitos para obtener la certificación.

Certificación

- REDEs



Formas de Pago:

Pago con Tarjeta de Débito, Crédito o Cheques y PAYPAL para pagos internacionales